



ประกาศองค์การบริหารส่วนตำบลหน้าโคก  
เรื่อง การกำหนดโครงสร้างส่วนราชการและระดับตำแหน่งขององค์การบริหารส่วนตำบลหน้าโคก

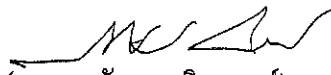
\*\*\*\*\*

ด้วยคณะกรรมการกลางพนักงานส่วนตำบล ได้ประกาศเปลี่ยนแปลงโครงสร้างส่วนราชการและระดับตำแหน่งของพนักงานส่วนตำบลจากเดิม ให้เป็นไปตามขนาดขององค์การบริหารส่วนตำบล คือ ขนาดเล็ก ขนาดกลาง และขนาดใหญ่ แก้ไขให้เป็นไปตามประเภทองค์การบริหารส่วนตำบล คือ ประเภทสามัญ ประเภทสามัญระดับสูง และประเภทพิเศษ ตามประกาศคณะกรรมการกลางพนักงานส่วนตำบล เรื่อง มาตรฐานทั่วไปเกี่ยวกับโครงสร้างส่วนราชการและระดับตำแหน่งขององค์การบริหารส่วนตำบล (ฉบับที่ ๒) พ.ศ. ๒๕๖๒

อาศัยอำนาจตามความในมาตรา ๑๗ (๙) และมาตรา ๒๖ วรรคเจ็ด แห่งพระราชบัญญัติระเบียบบริหารงานบุคคลส่วนท้องถิ่น พ.ศ. ๒๕๔๒ และมติคณะกรรมการกลางพนักงานส่วนตำบล ในการประชุมครั้งที่ ๑๐/๒๕๖๒ เมื่อวันที่ ๓๐ ตุลาคม ๒๕๖๒ และมติคณะกรรมการพนักงานส่วนตำบลจังหวัดพระนครศรีอยุธยา ในการประชุมครั้งที่ ๗/๒๕๖๓ เมื่อวันที่ ๒๙ กรกฎาคม ๒๕๖๓ มีมติเห็นชอบโครงสร้างส่วนราชการและระดับตำแหน่งขององค์การบริหารส่วนตำบลจากเดิมขนาดกลาง เป็นกำหนดโครงสร้างใหม่เป็น ประเภทสามัญ และองค์การบริหารส่วนตำบลหน้าโคก ได้จัดทำโครงสร้างส่วนราชการและระดับตำแหน่งพนักงานส่วนตำบล ในแผนอัตรากำลัง ๓ ปี เป็นไปตามหลักเกณฑ์ของประเภทองค์การบริหารส่วนตำบลประเภทสามัญแล้ว

ทั้งนี้ ตั้งแต่บัดนี้เป็นต้นไป

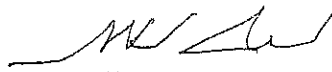
ประกาศ ณ วันที่ ๒๖ สิงหาคม พ.ศ. ๒๕๖๓

  
(นายพลภัทร เสริตานนท์)

ปลัดองค์การบริหารส่วนตำบล ปฏิบัติหน้าที่  
นายกองค์การบริหารส่วนตำบลหน้าโคก

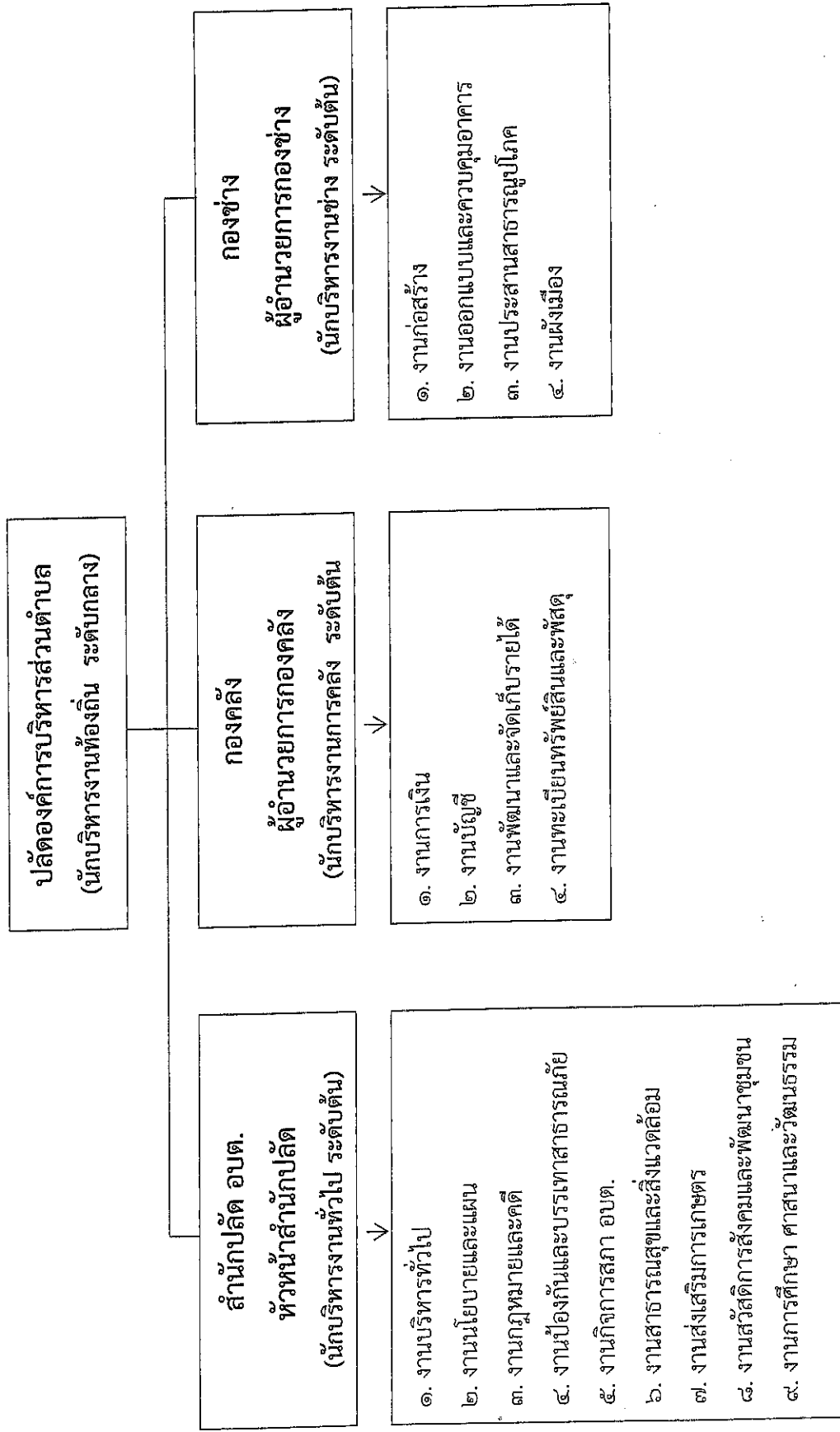
แนบท้ายประกาศองค์การบริหารส่วนตำบลหน้าโคก  
เรื่อง การกำหนดโครงสร้างส่วนราชการและระดับตำแหน่งขององค์การบริหารส่วนตำบลหน้าโคก  
ลงวันที่ ๒๐ สิงหาคม พ.ศ. ๒๕๖๓

โครงสร้างปัจจุบัน อบต.หน้าโคก ขนาดกลาง	โครงสร้างใหม่ อบต.หน้าโคก ประเภทสามัญ
<p>๑. สำนักงานปลัด อบต.</p> <p>๑.๑ งานบริหารทั่วไป</p> <p>๑.๒ งานนโยบายและแผน</p> <p>๑.๓ งานกฎหมายและคดี</p> <p>๑.๔ งานป้องกันและบรรเทาสาธารณภัย</p> <p>๑.๕ งานกิจการสภา อบต.</p> <p>๑.๖ งานสาธารณสุขและสิ่งแวดล้อม</p> <p>๑.๗ งานส่งเสริมการเกษตร</p> <p>๑.๘ งานสวัสดิการสังคมและพัฒนาชุมชน</p> <p>๑.๙ งานการศึกษา ศาสนาและวัฒนธรรม</p>	<p>๑. สำนักงานปลัด อบต.</p> <p>๑.๑ งานบริหารทั่วไป</p> <p>๑.๒ งานนโยบายและแผน</p> <p>๑.๓ งานกฎหมายและคดี</p> <p>๑.๔ งานป้องกันและบรรเทาสาธารณภัย</p> <p>๑.๕ งานกิจการสภา อบต.</p> <p>๑.๖ งานสาธารณสุขและสิ่งแวดล้อม</p> <p>๑.๗ งานส่งเสริมการเกษตร</p> <p>๑.๘ งานสวัสดิการสังคมและพัฒนาชุมชน</p> <p>๑.๙ งานการศึกษา ศาสนาและวัฒนธรรม</p>
<p>๒. กองคลัง</p> <p>๒.๑ งานการเงิน</p> <p>๒.๒ งานบัญชี</p> <p>๒.๓ งานพัฒนาและจัดเก็บรายได้</p> <p>๒.๔ งานทะเบียนทรัพย์สินและพัสดุ</p>	<p>๒. กองคลัง</p> <p>๒.๑ งานการเงิน</p> <p>๒.๒ งานบัญชี</p> <p>๒.๓ งานพัฒนาและจัดเก็บรายได้</p> <p>๒.๔ งานทะเบียนทรัพย์สินและพัสดุ</p>
<p>๓. กองช่าง</p> <p>๓.๑ งานก่อสร้าง</p> <p>๓.๒ งานออกแบบและควบคุมอาคาร</p> <p>๓.๓ งานประสานสาธารณูปโภค</p> <p>๓.๔ งานผังเมือง</p>	<p>๓. กองช่าง</p> <p>๓.๑ งานก่อสร้าง</p> <p>๓.๒ งานออกแบบและควบคุมอาคาร</p> <p>๓.๓ งานประสานสาธารณูปโภค</p> <p>๓.๔ งานผังเมือง</p>

  
(นายพลภัทร เสริตานนท์)

ปลัดองค์การบริหารส่วนตำบล ปฏิบัติหน้าที่  
นายกองค์การบริหารส่วนตำบลหน้าโคก

แผนภูมิโครงสร้างส่วนราชการ (ใหม่) ขององค์การบริหารส่วนตำบลหน้าโคก (องค์การบริหารส่วนตำบลประเภทสามัญ)



โครงสร้างส่วนราชการและระดับตำแหน่ง องค์การบริหารส่วนตำบลประเภทสามัญ  
ขององค์การบริหารส่วนตำบลหน้าโคก อำเภอผักไห่ จังหวัดพระนครศรีอยุธยา

โครงสร้างส่วนราชการ อบต.หน้าโคก		ระดับตำแหน่งสายงานผู้บริหาร		
องค์การบริหารส่วนตำบลประเภทสามัญ	ตำแหน่ง	ประเภท	ระดับ	จำนวน
ปลัดองค์การบริหารส่วนตำบล	ปลัดองค์การบริหารส่วนตำบล	บริหารท้องถิ่น	กลาง	๑
๑. สำนักงานปลัด	หัวหน้าสำนักปลัด	อำนาจการท้องถิ่น	ต้น	๑
๑.๑ งานบริหารงานทั่วไป มีหน้าที่ความรับผิดชอบ				
- งานสารบรรณ				
- งานบริหารงานบุคคล				
- งานเลือกตั้งและทะเบียนข้อมูล				
- งานตรวจสอบภายใน				
- งานอำนวยความสะดวกข่าวสาร				
- งานควบคุมและส่งเสริมการท่องเที่ยว				
๑.๒ งานนโยบายและแผน มีหน้าที่ความรับผิดชอบ				
- งานนโยบายและแผน				
- งานวิชาการ				
- งานข้อมูลและประชาสัมพันธ์				
- งานงบประมาณ				
- งานสารสนเทศและระบบคอมพิวเตอร์				
๑.๓ งานกฎหมายและคดี มีหน้าที่ความรับผิดชอบ				
- งานกฎหมายและนิติกรรม				
- งานข้อบัญญัติและระเบียบ				
- งานการดำเนินการทางคดี/ศาลปกครอง				
- งานร้องเรียนร้องทุกข์และอุทธรณ์				
๑.๔ งานป้องกันและบรรเทาสาธารณภัย มีหน้าที่ความรับผิดชอบ				
- งานป้องกัน				
- งานช่วยเหลือฟื้นฟู				
- งานอำนวยความสะดวก				
- งานกู้ภัย				

โครงสร้างส่วนราชการและระดับตำแหน่ง องค์การบริหารส่วนตำบลประเภทสามัญ  
ขององค์การบริหารส่วนตำบลหน้าโคก อำเภอผักไห่ จังหวัดพระนครศรีอยุธยา

โครงสร้างส่วนราชการ อปต.หน้าโคก องค์การบริหารส่วนตำบลประเภทสามัญ	ระดับตำแหน่งสายงานผู้บริหาร		
	ตำแหน่ง	ประเภท	ระดับ
<p>๑.๕ งานกิจการสภา อปต. มีหน้าที่ความรับผิดชอบ</p> <ul style="list-style-type: none"> <li>- งานระเบียบข้อบังคับประชุมสภา</li> <li>- งานการประชุม</li> <li>- งานอำนวยความสะดวกและประสานงาน</li> <li>- งานติดตามผลการปฏิบัติงานตามมติสภาฯ</li> </ul> <p>๑.๖ งานสาธารณสุขและสิ่งแวดล้อม มีหน้าที่ความรับผิดชอบ</p> <ul style="list-style-type: none"> <li>- งานสุขาภิบาลอาหาร/สถานที่ประกอบการ</li> <li>- งานอาชีวอนามัย</li> <li>- งานรักษาความสะอาด</li> <li>- งานป้องกันยาเสพติด</li> <li>- งานงานอนามัยชุมชนและส่งเสริมสุขภาพ</li> <li>- งานสุขศึกษา</li> <li>- งานสาธารณสุขมูลฐาน</li> <li>- งานควบคุมมาตรฐานอาหารและน้ำ</li> <li>- งานติดตามตรวจสอบ</li> <li>- งานศึกษาและวิเคราะห์ผลกระทบสิ่งแวดล้อม</li> <li>- งานเฝ้าระวัง</li> <li>- งานระบาดวิทยา</li> <li>- งานโรคติดต่อและสัตว์นำโรค</li> <li>- งานโรคเอดส์</li> </ul>			

โครงสร้างส่วนราชการและระดับตำแหน่ง องค์การบริหารส่วนตำบลประจักษ์ศิลปาคม  
ขององค์การบริหารส่วนตำบลหน้าโคก อำเภอผักไห่ จังหวัดพระนครศรีอยุธยา

โครงสร้างส่วนราชการ อปต.หน้าโคก องค์การบริหารส่วนตำบลประจักษ์ศิลปาคม	ระดับตำแหน่งสายงานผู้บริหาร		
	ตำแหน่ง	ประเภท	ระดับ
<p>๑.๗ งานส่งเสริมการเกษตร มีหน้าที่ความรับผิดชอบ</p> <ul style="list-style-type: none"> <li>- งานส่งเสริมการเกษตร</li> <li>- งานวิชาการเกษตร</li> <li>- งานเทคโนโลยีทางการเกษตร</li> </ul> <p>๑.๘ งานสวัสดิการสังคม มีหน้าที่ความรับผิดชอบ</p> <ul style="list-style-type: none"> <li>- งานสวัสดิการสังคมและพัฒนาชุมชน</li> <li>- งานข้อมูลวิชาการ</li> <li>- งานส่งเสริมผู้สูงอายุและผู้ด้อยโอกาส</li> <li>- งานข้อมูลและวิชาการ</li> </ul> <p>๑.๙ งานการศึกษา ศาสนา และวัฒนธรรม มีหน้าที่ความรับผิดชอบ</p> <ul style="list-style-type: none"> <li>- งานส่งเสริมการศึกษา ศาสนา วัฒนธรรม</li> <li>- งานกิจการศาสนา</li> <li>- งานส่งเสริมประเพณี ศิลปะ วัฒนธรรม และภูมิปัญญาท้องถิ่น</li> <li>- งานกิจการเด็กและเยาวชน</li> <li>- งานกีฬาและนันทนาการ</li> <li>- งานจัดกิจกรรมทางศาสนา</li> <li>- งานบริหารจัดการศูนย์พัฒนาเด็กเล็ก</li> <li>- งานส่งเสริมการพัฒนาเด็กวัย ๐-๓ ปี</li> <li>- งานส่งเสริมการศึกษาจากระบบ</li> <li>- งานส่งเสริมการจัดศูนย์การเรียนรู้ชุมชน</li> <li>- งานจัดศูนย์เผยแพร่ข้อมูลข่าวสาร</li> <li>- งานจัดที่อ่านหนังสือประจำหมู่บ้าน</li> </ul>			

โครงสร้างส่วนราชการและระดับตำแหน่ง องค์การบริหารส่วนตำบลประจักษ์ศิลปาคม  
ขององค์การบริหารส่วนตำบลหน้าโคก อำเภอผักไห่ จังหวัดพระนครศรีอยุธยา

โครงสร้างส่วนราชการ อบต.หน้าโคก องค์การบริหารส่วนตำบลประจักษ์ศิลปาคม	ระดับตำแหน่งสายงานผู้บริหาร		
ตำแหน่ง	ประเภท	ระดับ	จำนวน
<p>๒. กองคลัง</p> <p>๒.๑ งานการเงิน มีหน้าที่ความรับผิดชอบ</p> <ul style="list-style-type: none"> <li>- งานข้อมูลวิชาการ</li> <li>- งานรับเงิน-เบิกจ่ายเงิน</li> <li>- งานจัดทำฎีกาเบิก-จ่ายเงิน</li> <li>- งานเก็บรักษาเงิน</li> </ul> <p>๒.๒ งานบัญชี มีหน้าที่ความรับผิดชอบ</p> <ul style="list-style-type: none"> <li>- งานการบัญชี</li> <li>- งานทะเบียนการคุมเบิกจ่ายเงิน</li> <li>- งานงบการเงินและงบขาดลง</li> <li>- งานแสดงฐานะทางการเงิน</li> </ul> <p>๒.๓ งานพัฒนาและจัดเก็บรายได้ มีหน้าที่ความรับผิดชอบ</p> <ul style="list-style-type: none"> <li>- งานภาษีอากร ค่าธรรมเนียมและค่าเช่า</li> <li>- งานพัฒนารายได้</li> <li>- งานควบคุมกิจการการค้าและค่าปรับ</li> <li>- งานทะเบียนเบิกจ่ายและเร่งรัดรายได้</li> </ul> <p>๒.๔ งานทะเบียนทรัพย์สินและพัสดุ มีหน้าที่ความรับผิดชอบ</p> <ul style="list-style-type: none"> <li>- งานทะเบียนทรัพย์สิน</li> <li>- งานพัสดุ</li> <li>- งานทะเบียนเบิกจ่ายวัสดุ ครุภัณฑ์และยานพาหนะ</li> </ul>	ผู้อำนวยการกองคลัง	อำนาจการท้องถิ่น	๑

โครงสร้างส่วนราชการและระดับตำแหน่ง องค์การบริหารส่วนตำบลประภาคามัญญ  
ขององค์การบริหารส่วนตำบลหน้าโคก อำเภอผักไห่ จังหวัดพระนครศรีอยุธยา

โครงสร้างส่วนราชการ อบต.หน้าโคก		ระดับตำแหน่งสายงานผู้บริหาร		
ตำแหน่ง	ตำแหน่ง	ประเภท	ระดับ	จำนวน
<p>องค์การบริหารส่วนตำบลประภาคามัญญ</p> <p>๓. กอongข้าง</p> <p>๓.๑ งานก่อสร้าง มีหน้าที่ความรับผิดชอบ</p> <ul style="list-style-type: none"> <li>- งานก่อสร้างและบูรณะถนน</li> <li>- งานซ่อมลูกรังก่อสร้าง</li> <li>- งานก่อสร้างและบูรณะสะพานและโครงการพิเศษ</li> <li>- งานระบบข้อมูลและแผนที่เส้นทางคมนาคม</li> <li>- งานบำรุงรักษาเครื่องจักรและยานพาหนะ</li> </ul> <p>๓.๒ งานออกแบบและควบคุมอาคาร มีหน้าที่ความรับผิดชอบ</p> <ul style="list-style-type: none"> <li>- งานประเมินราคา</li> <li>- งานควบคุมการก่อสร้างอาคาร</li> <li>- งานวิศวกรรม</li> <li>- งานออกแบบและบริการข้อมูล</li> </ul> <p>๓.๓ งานประสานสาธารณสุขปki๓๓ มีหน้าที่ความรับผิดชอบ</p> <ul style="list-style-type: none"> <li>- งานประสานสาธารณสุขปki๓๓และกจิ๓๓การประปา</li> <li>- งานขนส่งและวิศวกรรมจราจร</li> <li>- งานจัดต๓๓ตั้งสถานที่</li> <li>- งานไฟฟ้าสาธารณะ</li> </ul> <p>๓.๔ งานผังเมือง มีหน้าที่ความรับผิดชอบ</p> <ul style="list-style-type: none"> <li>- งานสำรวจและแผนที่</li> <li>- งานวางผังพัฒนาเมือง</li> <li>- งานควบคุมทางผังเมือง</li> </ul>	ผู้อำนวยการกองช่าง	อำนาจการท้องถิ่น	ต้น	๑